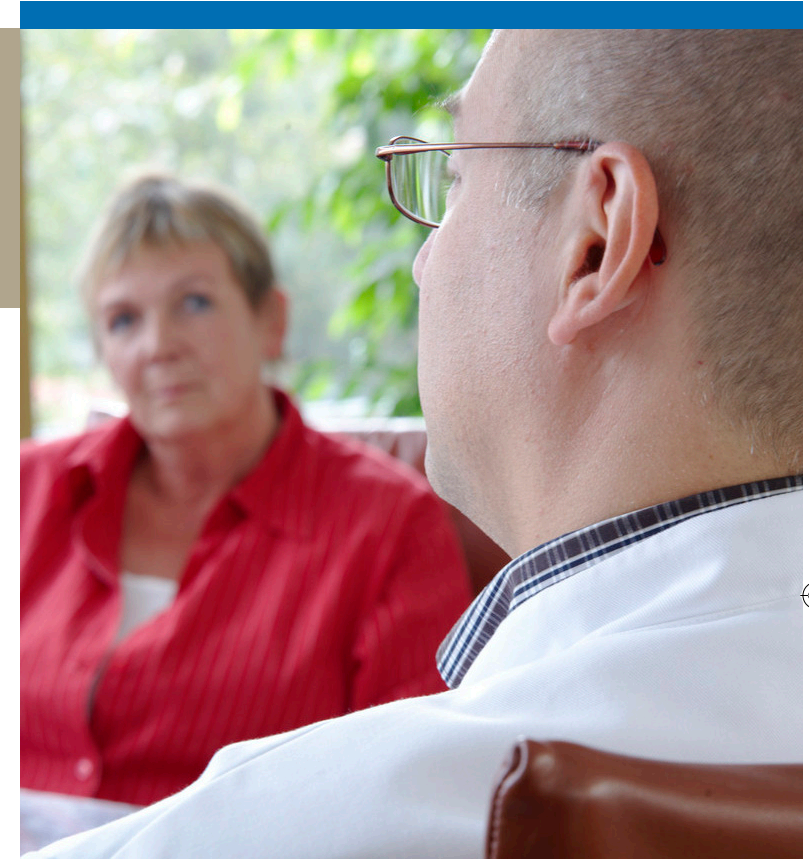




AMEOS Klinikum ■ Haldensleben



Über unsere Klinik

Institutsambulanz

im AMEOS Klinikum Haldensleben
Haus 207

Anmeldung
Tel. 03904 475 442

täglich 8:00 – 15:30 Uhr
Dienstag 8:00 – 18:00 Uhr

Für die Behandlung in unserer Psychiatrischen
Institutsambulanz benötigen unsere Patienten
in jedem Quartal einen Überweisungsschein.

Tagesklinik

Kontakt
Tel. 03904 475 528

Anmeldung und Terminvereinbarung täglich
zwischen
8:00 - 15:00 Uhr

So finden Sie uns

Unser Klinikum befindet sich ca. 35 km von der
Landeshauptstadt Magdeburg entfernt. Über den nahe
gelegenen Anschluss an die Autobahnen A2 und A14
erreichen Sie uns auch von außerhalb gut. Innerhalb
der Stadt folgen Sie der Ausschilderung
B245 - Krankenhäuser.

Vom Bahnhof aus ist das Klinikum mit dem Bus,
Linie 647 zu erreichen.

AMEOS Klinikum Haldensleben

Institutsambulanz / Tagesklinik
Kiefholzstr. 4
D-39340 Haldensleben
Tel. +49 (0)3904 475 0
Fax. +49 (0)3904 475 496
info@haldensleben.ameos.de
www.ameos.eu

→ Psychiatrische
Institutsambulanz
Tagesklinik

:: Leben und Gesundheit in guten Händen ::





Für wen wir da sind

Die psychiatrische Institutsambulanz behandelt schwer und chronisch psychiatrisch erkrankte Patienten, die umfassende psychiatrische, psychologische, sozialarbeiterische und pflegerische Behandlung benötigen.

Dazu zählen vorrangig Menschen mit:

- Schizophrenien und affektiven Psychosen
- schweren Persönlichkeitsstörungen
- Suchterkrankungen
- Somatoformen Störungen
- Geistigen Behinderungen
- Demenzerkrankungen

→ Psychiatrische
Institutsambulanz
Tagesklinik

Was wir bieten

Die Psychiatrische Institutsambulanz befindet sich direkt am AMEOS Klinikum Haldensleben, sodass eine intensive und regelmäßige Nachbetreuung von Patienten, die wiederholt in unserem Klinikum stationär behandelt wurden und werden, leichter möglich ist.

Für eine qualitätsgerechte Diagnostik steht uns selbstverständlich die gesamte Palette der klinik-eigenen apparativen Diagnostik zur Verfügung.

Die multimodale Behandlung umfasst die psychopharmakologische, psychologische und sozialarbeiterische Betreuung und Begleitung unser Patienten.

Tagesklinik

In unserer psychiatrischen Tagesklinik werden Patienten mit unterschiedlichen psychiatrischen Erkrankungen gemeinschaftsorientiert und komplextherapeutisch behandelt. Dazu gehören eine moderne Psychopharmakotherapie, psychotherapeutische Interventionen, vorrangig im Gruppensetting und verhaltenstherapeutisch orientiert, Sozio-, Ergo-, Sport- und Bewegungstherapie.

In der Tagesklinik stehen 12 Behandlungsplätze zur Verfügung, die Behandlung findet an allen Wochentagen von 8:00 bis 15:30 Uhr statt.

Die Einweisung zur tagesklinischen Behandlung erfolgt durch den Haus- oder Nervenarzt, wobei ein persönliches Vorgespräch mit den Mitarbeitenden unseres Teams wichtig für die Behandlungsplanung ist.